

Micromeriella aureola elegans (Avispa cavadora)

Por Mónica Pérez-Gil

La familia Scoliidae es un grupo de avispas que se conocen comúnmente como avispas peludas o avispas cavadoras. Los adultos se alimentan de polen y néctar y suelen actuar como polinizadores, mientras que las larvas son ectoparásitos de otros insectos, principalmente larvas de escarabajos de la familia Scarabaeidae. Se conocen unas 560 especies en el mundo.

Micromeriella aureola es una de ellas. Se distribuye en zonas cálidas incluyendo las islas Canarias, buena parte de África y países del Golfo Pérsico. Sin embargo, en los últimos años han aparecido ejemplares de esta especie en algunas islas mediterráneas: Lampedusa en 2017 y Malta en 2021.

Esta expansión hacia el norte podría deberse a cambios ambientales en estas regiones hacia condiciones más secas y cálidas, preferidas por la especie, debido probablemente al cambio climático, como sugieren estudios recientes.

En Canarias, existe una subespecie endémica que está presente en las islas de Lanzarote y Fuerteventura. Fue descrita por Gaspard Auguste Brullé en 1938 y publicada como *Scolia elegans* en la obra *Histoire naturelle des îles Canaries* de Webb, Ph.B. y S. Berthelot. Actualmente, el nombre aceptado es *Micromeriella aureola elegans*. En estas islas es frecuente verla visitando flores de *Traganum moquini*, *Asteriscus intermedius* y *Heliotropium bacciferum*.

La otra especie del género presente en el archipiélago es *Micromeriella hyalina*, de distribución esencialmente africana. Está presente en las islas centrales y occidentales.

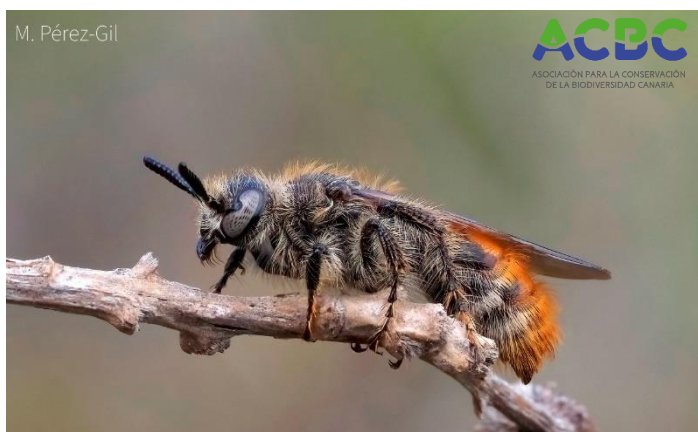


Foto.

Como es habitual en las avispas de tamaño mediano y grande, la especie presenta un importante dimorfismo sexual. Los machos (arriba) son más alargados y delgados y tienen las antenas considerablemente más largas que las hembras (abajo).